



TRUCIZNY Z DOMOWEGO KOMINA

Kamila Gil kl. 2f 2LO



**CZYM JEST
TRUCIZNA Z
DOMOWEGO
KOMINA?**



- *Niską emisją*
- *Smogiem*



NISKA EMISJA

Jest to emisja pyłów i szkodliwych gazów na wysokości do 40 m.

Pochodzą one z domowych pieców grzewczych lub z innych źródeł np. z transportu spalinowego

Jest główną przyczyną powstawania smogu.



SMOG



***JEST TO KOMBINACJA ZANIECZYSZCZEŃ POWIETRZA,
KTÓRĄ ZGODNIE Z DEFINICJĄ WHO, SĄ WSZYSTKIE
CZYNNIKI ZMIENIAJĄCE NATURALNY
SKŁAD ATMOSFERY:***

CHEMICZNE

BIOLOGICZNE

FIZYCZNE



SMOG

- *Powstaje przy bezwietrznej pogodzie, dużej wilgotności lub zamgleniu*
- *Jest wynikiem ludzkiej działalności.*
- *Smog jest toksyczny i nienaturalny.*





**Z CZEGO
SKŁADA
SIĘ
SMOG?**



JEGO SKŁAD

Substancje stałe takie jak pyły

Tlenki azotu, siarki, węgla

Metale ciężkie

Węglowodory aromatyczne

Ozon





Rodzaje smogu



SMOG KLASYCZNY

- *Jest on związany z okresem grzewczym,*
- *występuje przede wszystkim od listopada do lutego w umiarkowanej strefie klimatycznej*
- *w regionach, gdzie domy są ogrzewane przez spalanie węgla i innych paliw stałych.*



SMOG FOTOCHEMICZNY

Tworzy się głównie latem.

Unosi się w słoneczne dni, gdy temperatura powietrza jest wysoka, a na ulicach panuje duży ruch

Spaliny samochodowe, wchodzą w reakcję ze światłem słonecznym, w wyniku czego powstają trujące substancje.



ZJAWISKO SMOGU FOTOCHEMICZNEGO OBSERWUJE SIĘ W WIELU DUŻYCH MIASTACH



JAK ROZPOZNAĆ KTÓRY DYM Z KOMINA JEST PRAWDŁOWY?



***POPRAWNY DYM Z KOMINA- POWINIEN BYĆ
LEKKO BIAŁY, PRZEZROCZYSTY, NIEMAL
NIWIDOCZNY.***



NIEDOZWOLONY-CIEMNY, CZARNY,
GĘSTY DYM.



JAK PALIĆ W PIECU?



***WAŻNE JEST ŻEBY PAMIĘTAĆ O ODPOWIEDNIEJ
TECHNICE PALENIA W PIECU. ZANIECZYSZCZENIA
SA SPOWODOWANE CZĘSTO WŁAŚNIE PRZEZ
SPOSÓB W KTÓRY TO ROBIMY***



WYRÓŻNIAMY NASTĘPUJĄCE METODY PALENIA W PIECU



***Palenie
od góry***

***Palenie
od dołu***

PALENIE OD DOŁU

- *polega na rozpaleniu niewielkiego ogniska na dole paleniska i dorzucaniu kolejnych partii opału na wierzch*
- *Przy każdym dołożeniu opału powstaje dużo gęstego, duszącego dymu, ale ogień się przecież pali.*



PALENIE OD GÓRY

- o polega na przeniesieniu warstwy żaru z dolnego paleniska na górne palenisko, czyli odwrócenie kierunku palenia.*
- o Dym powstający w warstwie jeszcze nie rozpalonej musi przejść przez żar, co powoduje jego prawie całkowite spalenie.*
- o Do komina dostają się dużo czystsze spaliny, powstaje dużo więcej ciepła, a sam proces palenia i wygaszania jest dużo dłuższy i wydajniejszy.*



CZYM PALIĆ W PIECU?



DO DOMOWEGO KOMINKA NAJLEPSZE JEST DREWNO Z DRZEW LIŚCIASTYCH.

- o Największą wartość opałową ma drewno twarde z:***
- o dębów,***
- o grabów,***
- o Buków***
- o oraz z drzew owocowych, takich jak jabłonie, grusze czy śliwy.***



DO PALENISKA NIE WOLNO WRZUCAĆ



- *płyt wiórowych,*
- *tworzyw sztucznych*
- *oraz*
 impregnowanego lub
 lakierowanego
 drewna.
- *palet transportowych,*
- *mebli*
- *paneli podłogowych,*
- *śmieci*





***CO GROZI
ZA PALENIE
ŚMIECIAMI
?***



**OSOBY, KTÓRE SPALAJĄ ŚMIECI ZARÓWNO W
PIECU JAK I NA SWOJEJ POSESJI *DOKONUJĄ*
*WYKROCZENIA.***

**Karą za nie może być
kara aresztu do 30
dni lub grzywny w
wysokości do 5000 zł.**

**Maksymalną grzywnę w
wysokości 5000 zł
może na sprawcę
nałożyć jedynie sąd.**



SKUTKI ZANIECZYSZCZENIA POWIETRZA



KWAŚNE DESZCZE



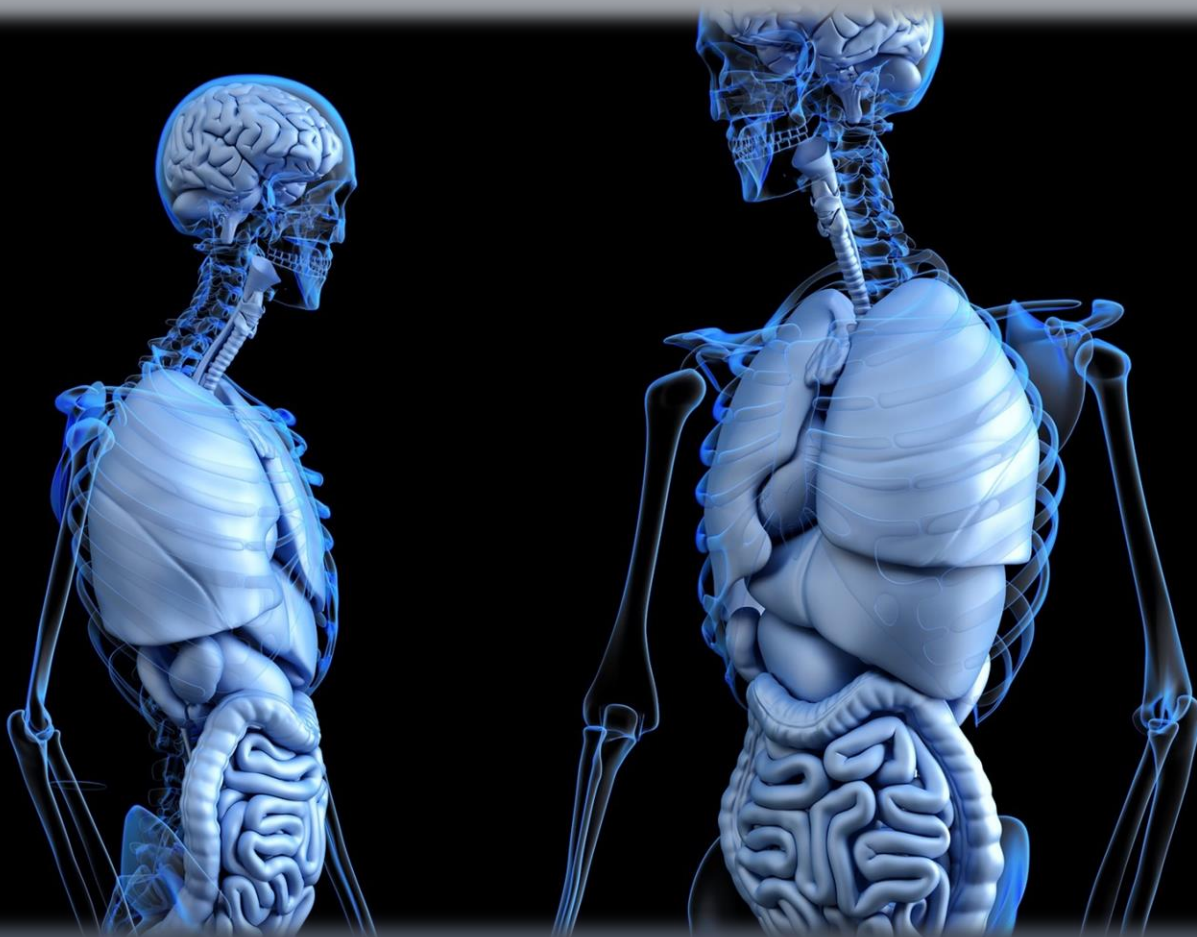
TO OPADY ATMOSFERYCZNE O ODCZYNIE PH MNIJSZYM NIŻ 5,6, CZYLI KWAŚNYM.

Zawierają kwasy
wytworzone w reakcji
wody z pochłoniętymi
z powietrza gazami,
takimi jak:

*dwutlenek siarki,
trójtlenek siarki,
tlenki azotu,
siarkowodór,
dwutlenek węgla,
chlorowodór.*



CHOROBY U CZŁOWIEKA





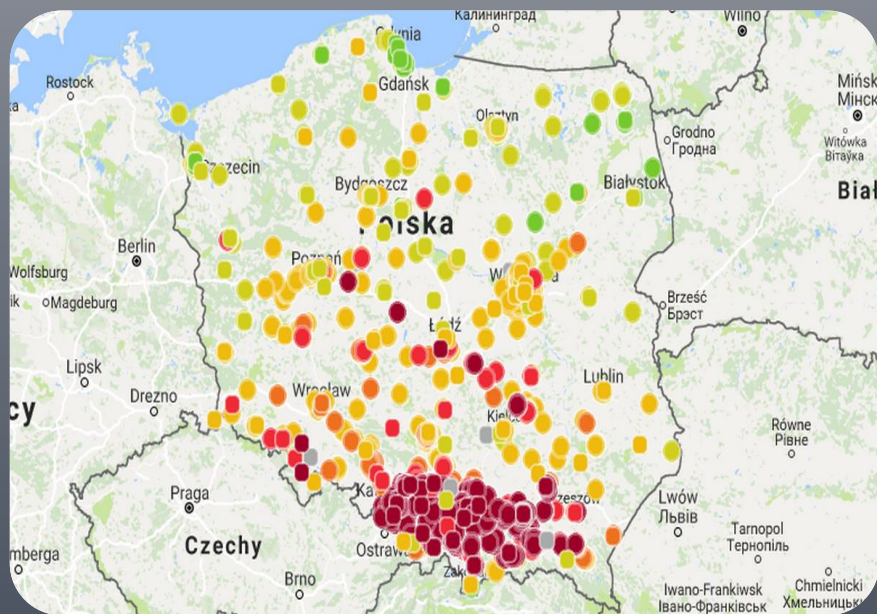
- **astma, niewydolność oddechowa, rak płuc**
- **u kobiet w ciąży zaburzenia rozwoju dziecka, zmniejszenie jego masy urodzeniowej, a nawet przedwczesny poród**
- **szereg schorzeń układu sercowo - naczyniowego np. niewydolność serca, zawał serca, udar mózg**



**KAŻDY MIESZKANIEC POLSKI MA MOŻLIWOŚĆ
SPRAWDZENIA AKTUALNEGO POZIOMU ZANIECZYSZCZENIA
POWIETRZA NA CO NAJMNIEJ DWA SPOSOBY:**

za pomocą mapy
zanieczyszczeń

za pomocą miernika
jakości powietrza.



***Z MAPY ZANIECZYSZCZEŃ MOŻEMY
SKORZYSTAĆ NA STRONIE GŁÓWNEGO
INSPEKTORATU OCHRONY ŚRODOWISKA***



**Główny
Inspektorat
Ochrony
Środowiska**



Najbardziej zanieczyszczone powietrze

Na
świecie

• Indie

W
Europie

• Bułgaria

W Polsce

• Śląsk
• Małopolska





KONIEC

Dziękuję za uwagę 😊