



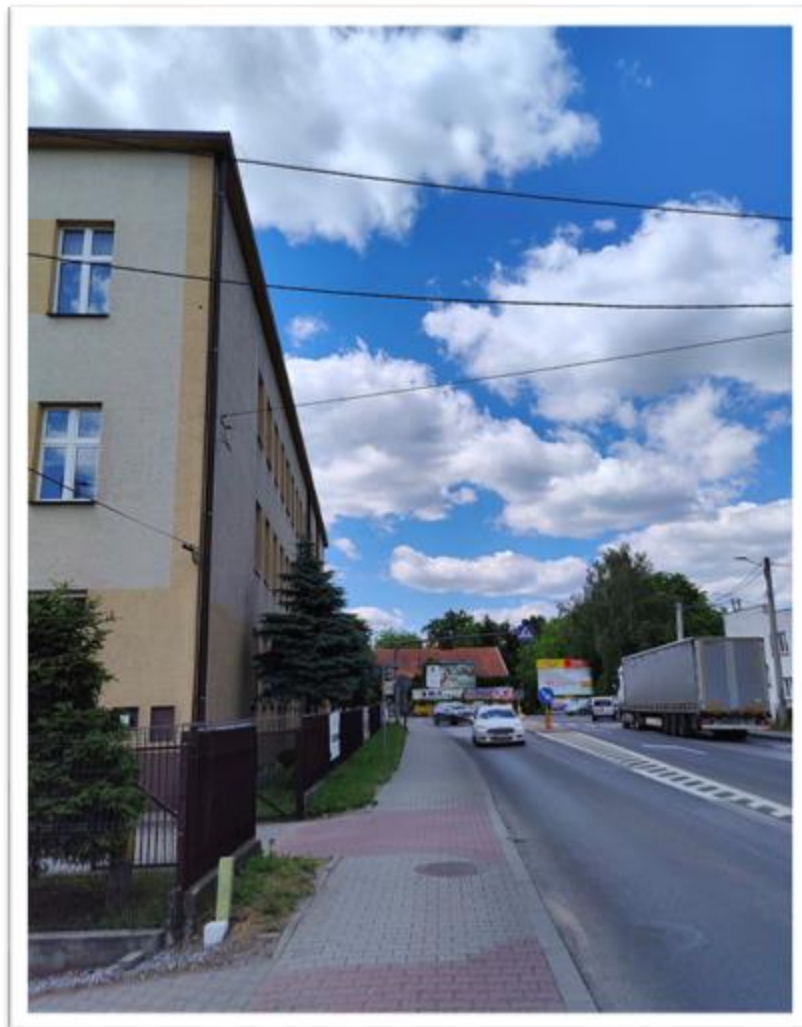
Zieleń wokół nas

# "Ogród Ciszy"



Liceum Ogólnokształcące w Pilźnie - klasa II  
Bartosz Daniek, Jakub Jakubus

# Otoczenie szkoły



Widok na szkołę od strony DK73

Głównym problemem naszej szkoły jest jej umiejscowienie przy skrzyżowaniu dróg - m.in. drogi krajowej nr 73. Jest to szlak o ogromnym natężeniu ruchu samochodowego ze szczególnym uwzględnieniem samochodów ciężarowych, a także jedyna droga z Tarnowa i z Dębicy w okolice Jasła. Średni dobowy ruch w tej okolicy to ponad 5000 pojazdów (dane [www.gov.pl](http://www.gov.pl)). Budynek dzieli od tej drogi jedynie szerokość chodnika.

# Ankieta dotycząca otoczenia szkoły

Z przeprowadzonej ankiety wśród uczniów, nauczycieli i rodziców wynika, że 61% osób lubi przestrzeń wokół szkoły i się w niej dobrze czuje (77%), a także może swobodnie korzystać z tej przestrzeni (61%), ale równocześnie 60% ocenia poziom hałasu na przeszkadzający w pracy i nauce. 51% uważa, że przestrzeń wokół szkoły nie jest niezadbana i niebezpieczna, ale jednocześnie tylko 1/3 sądzi, że jest to teren atrakcyjny. Prawie 70% respondentów narzeka na brak miejsc do odpoczynku, a 78% żałuje, że nie ma prawdziwego ogródka. Dodatkowo 50% obawia się zagrożenia zanieczyszczeniami powietrza. Praktycznie każdy wskazał, że obok szkoły brakuje ławek, zieleni dającej cień, miejsca do wspólnego spędzania czasu, wody dostępnej na zewnątrz, gdy jest gorąco, a przede wszystkim strefy ciszy i czystego powietrza. Wskazano również brak stojaków na rowery. Uczniowie mogą spędzać czas na podwórku szkolnym (z parkingiem!), ale jest za dużo spalin samochodowych wokół, brakuje cienia, zbyt mało miejsc do siedzenia i głośno słychać samochody z ulicy.

# Wyposażenie szkolnego podwórka



Widok na podwórko szkolne

Po przeprowadzeniu ankiety postanowiliśmy zająć się kącikiem pomiędzy halą sportową a boiskiem. Jest to prostokątny trawnik (ok. 440m<sup>2</sup>), na którym rośnie 9 świerków, 9 tuj, 10 cyprysów, 9 małych robinii akacjowych po dwóch stronach i 3 jarzębiny oraz lawendowa ścieżka, 2 małe krzaczki hortensji i 3 trawy pampasowe. Cały środek tego terenu jest pusty i niezagospodarowany.

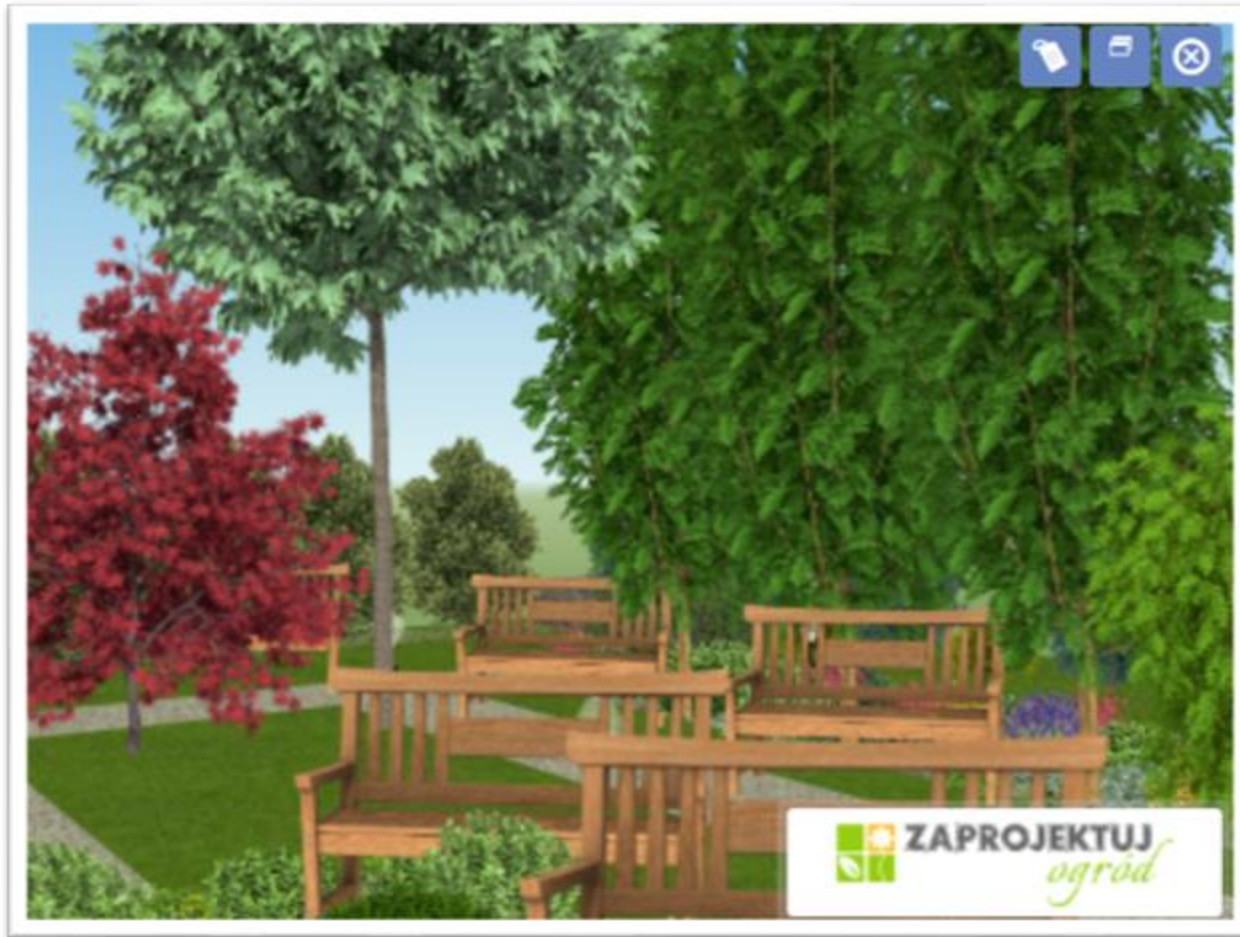
# Ogólny plan projektu

Plan ogrodu zakłada obecność takich rzeczy, jak:

- skalniak,
- ogród wertykalny,
- miejsce na rowery i skutery,
- poidło dla ptaków i owadów,
- altana,
- ścieżka dydaktyczna,
- kompostownik,
- zbiornik na deszczówkę.



# Drzewa produkujące tlen



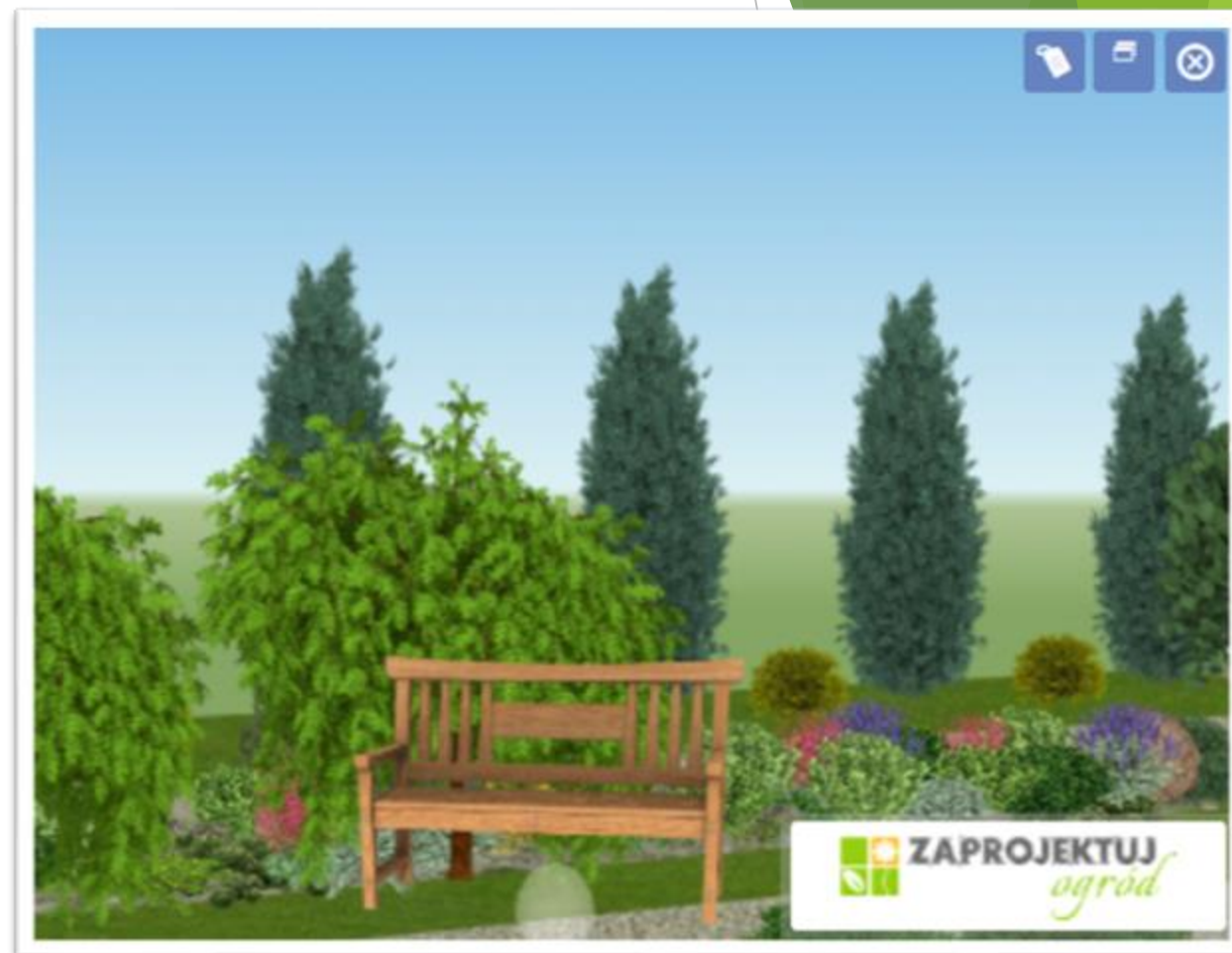
Wizualizacja drzew produkujących tlen  
oraz ławeczek

Naszym celem jest zbudowanie miejsca, w którym można pooddychać świeżym powietrzem. W ogrodzie zasadzimy drzewa produkujące tlen i oczyszczające powietrze z dwutlenku węgla, takie jak: klon kulisty purple globe, klon pospolity kulisty globosum, jodła balsamiczna, cyprysik groszkowy, surmia i kosodrzewina.

# Skalniak

Na skalniaku zasadzimy poniższe rośliny:

- Rozchodnik ościsty, trawa pampasowa, trzmielina, macierzanka, kostrzewa sina, skalnica arends, tojeść rozestana, przyostnia włosowata, żagwin ogrodowy, ubiorek okótkowy, rojnik, słonecznica, wrzosy, barwinek pospolity.
- Ponadto znajdują się tu również zioła (oregano, tymianek, szatwia itp.)
- Przy ogrodzeniu posiejemy łukę kwietną antysmogową, by przyciągnąć owady i oczyścić powietrze.



Wizualizacja skalniaka

# Altana



Wizualizacja altany

W centralnej części działki postawiona zostanie prosta drewniana altana z płaskim zielonym dachem ekstensywnym, na którym zasadzimy rośliny o płytkim systemie korzeniowym i niedużych wymaganiach pielęgnacyjnych. Będą to rojnik, słonecznica, szalwia, żurawka oraz zioła.



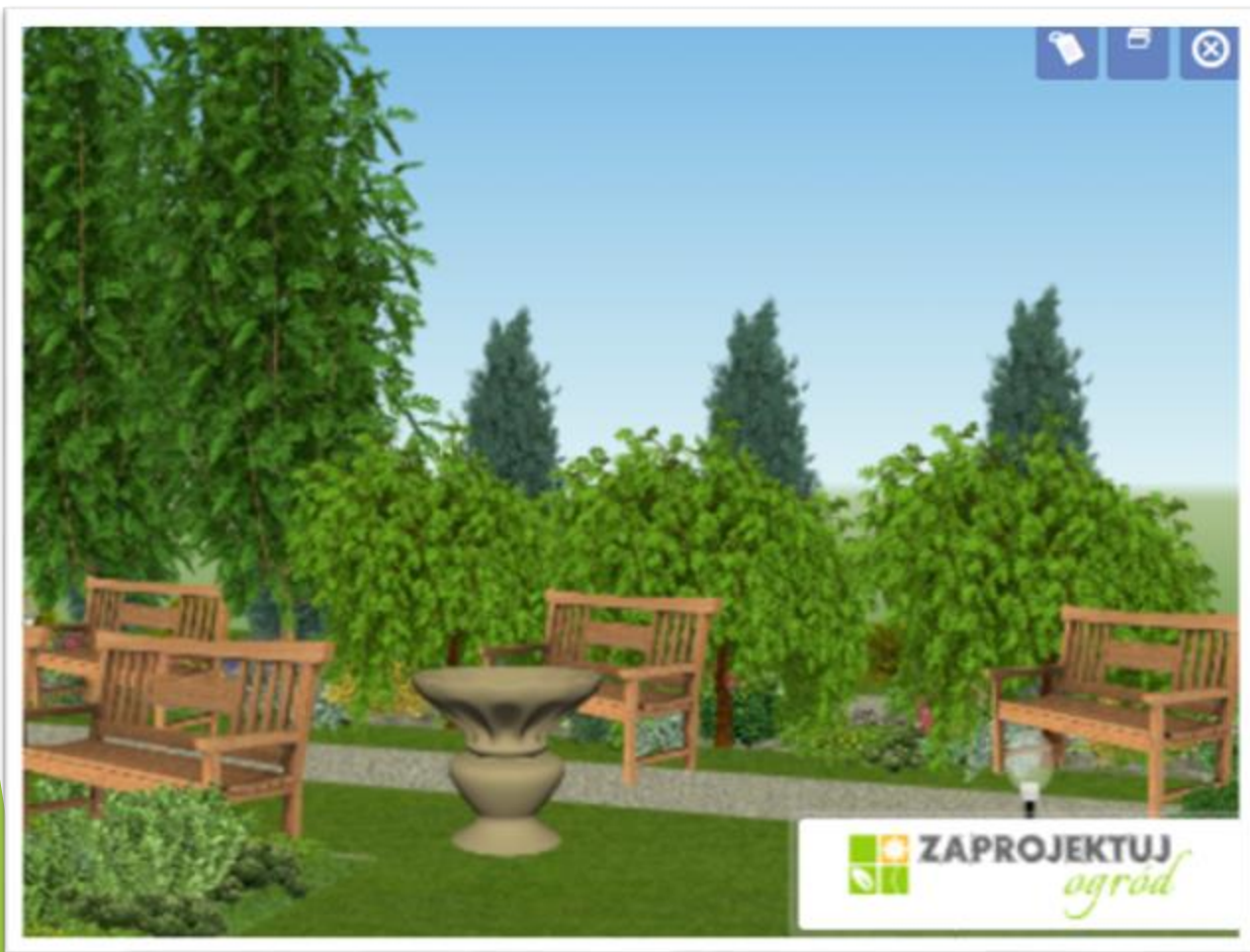
# Zbiornik na deszczówkę

W rogu naszego ogródka w części południowej ustawimy zbiornik na wodę deszczową. Będzie on połączony z rynną znajdującą się na budynku hali sportowej. Umieścimy go na odpowiedniej wysokości tak, aby można było korzystać z jego zasobów w celu nawadniania roślin w sposób grawitacyjny, do czego użyjemy specjalnego systemu nawadniania.



Wizualizacja zbiornika na deszczówkę,  
w tle hala sportowa

# Poidelko

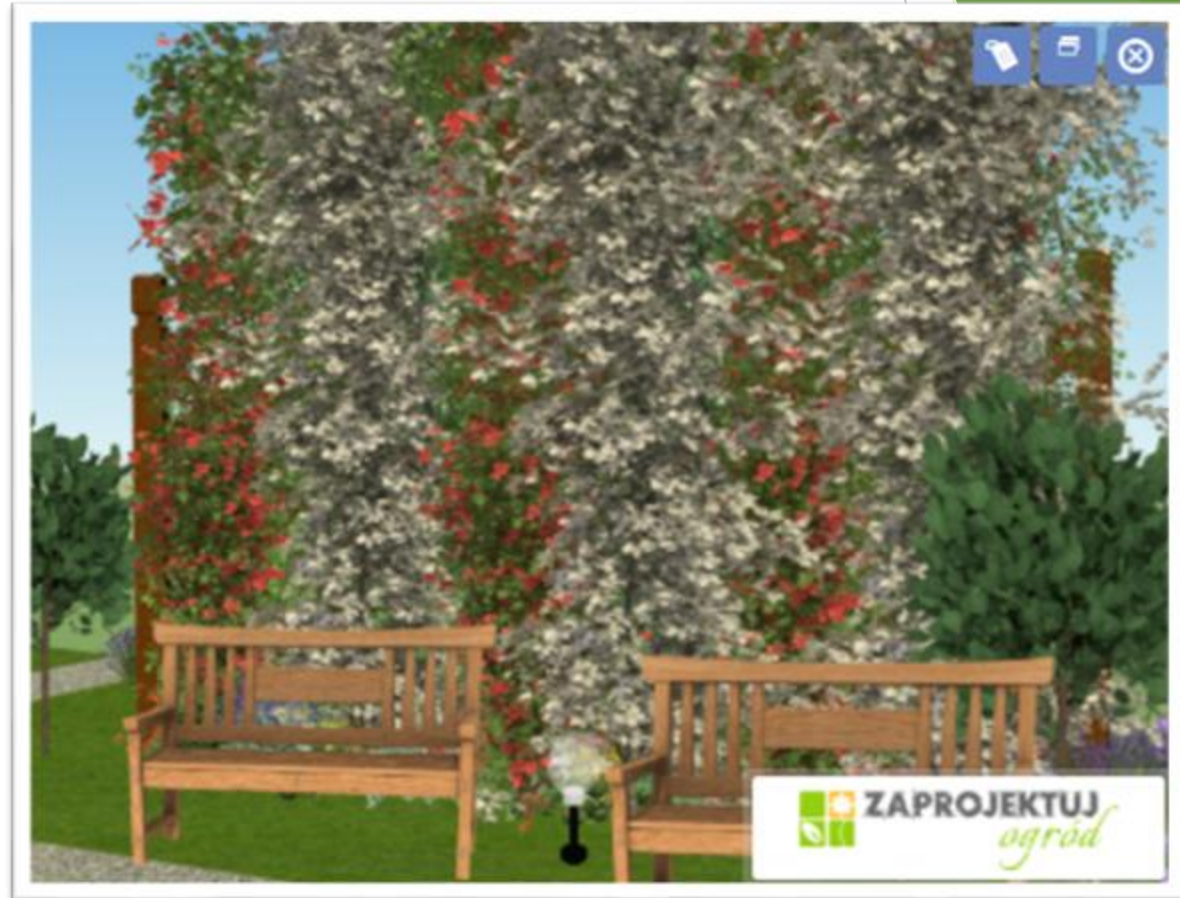


Wizualizacja ogrodu wraz z poidelkiem

Woda będzie również wykorzystywana do napełniania poidelka dla ptaków i owadów, które umieścimy na terenie ogrodu.

# Ogród wertykalny

Tworząc zakątek pełen roślin i zakładając ogród wertykalny od strony północno-wschodniej, działający niczym panele akustyczne, zwiększamy komfort własny, ale też tworzymy korzystne miejsce dla małych zwierząt i owadów. Ogród ten będzie zbudowany z paneli, a na nich po obu stronach umieścimy kieszonki z roślinami takimi jak: bluszcz hедера helix, powojniki, żurawki, trzmieliny, rdest auberta itp. Rośliny będą nawadniane w sposób grawitacyjny wodą odzyskaną z opadów.



Wizualizacja ogrodu wertykalnego

# Kompostownik



Wizualizacja kompostownika

Ze względu na odpady typu BIO planujemy utworzyć kompostownik. Przy nim posadzimy czarny bez, leszczynę oraz tuję szmaragd. Chcemy również, by nie tylko w szkole, ale także w naszym ogrodzie były miejsca na segregację odpadów. W rogu po stronie wschodniej blisko wejścia do hali sportowej staną kosze w odpowiednich kolorach zgodnych z wytycznymi.

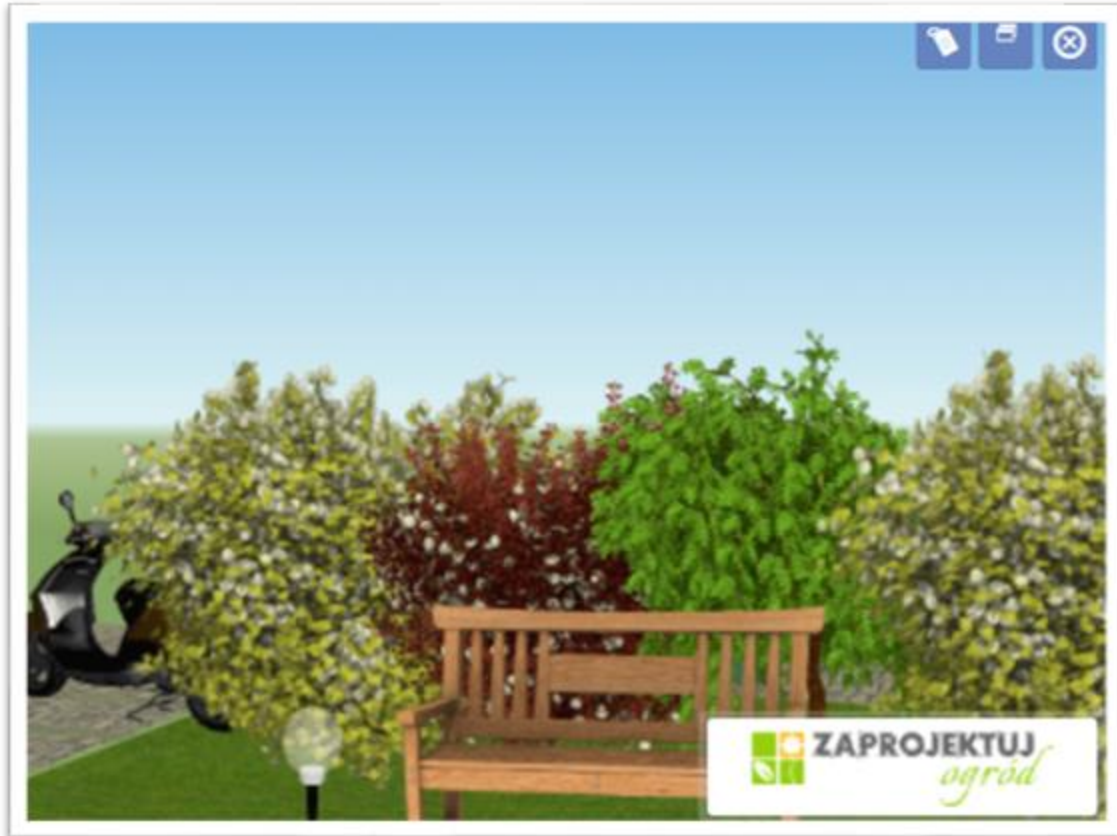
# Ścieżka edukacyjna

Na terenie ogrodu planujemy zorganizować ścieżkę edukacyjną, dzięki czemu pobyt w ogrodzie będzie przyjemny i edukacyjnie pożyteczny. Umieścimy na niej tablice informacyjne o roślinach w ogrodzie, obecnych w okolicy owadach, recyklingu, obchodach dni związanych z ekologią itp. Tablice będą oświetlone lampami solarnymi, które w celu odzyskania energii słonecznej będą rozmieszczone również wzdłuż ścieżek.



Wizualizacja ścieżki edukacyjnej,  
w tle budynek szkoły

# Miejsce na rowery i skutery



Wizualizacja parkingu dla rowerów i skuterów

Dla tych, którzy dojeżdżają do szkoły rowerami lub skuterami, będą ustawione stojaki tuż obok wejścia na halę sportową. Ich otoczeniem będą róże i hortensje bukietowe.

**Najważniejszą sprawą jest to, że ogród w miarę możliwości chcemy utworzyć we własnym zakresie (sadzenie, sianie, organizacja skalniaka, zielonego dachu i ogrodu wertykalnego), z pomocą nauczycieli i rodziców. Nabędziemy nowe umiejętności i osiągniemy poczucie sprawczości.**

# Dziękujemy za uwagę

---

Do wizualizacji wykorzystano: <https://www.zaprojektuj-ogrod.pl/>

