

KONIEC Z BETONEM!

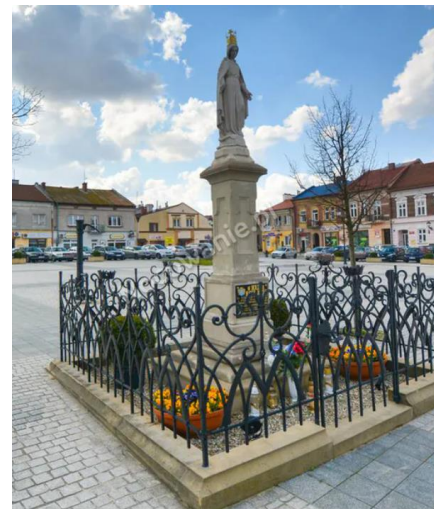
II konkurs „Zieleń wokół nas”
Liceum Ogólnokształcące w Pilźnie
im. Sebastiana Petrycego
klasa III Zofia Papiernik



W centrum Pilzna znajduje się Rynek. Po przebudowie w 2014 roku całkowicie się odmienił. Zniknęła zajezdnia autobusowa, na placu pojawiły się ławeczki i fontanna. Jedną z atrakcji jest oznaczenie zarysów zburzonego w XVII wieku dawnego ratusza, którego fundamenty odkryto podczas prac budowlanych. Rynek zmienił też swoją funkcję, stał się miejscem, gdzie mieszkańcy chętnie przychodzą z rodzicami. Tu również odbywają się ważne uroczystości.

Oto obecny wizerunek Rynku

- Miasto można obejrzeć online poprzez portal kamery24.org
- [link do kamery na Rynku w Pilźnie](#)
- Wykorzystałam zdjęcia ze strony [nocowanie.pl](#)



Zdjęcie Rynku z lotu ptaka z portalu droniaslo.pl



DRONIASLO.pl

FOTO I WIDEO LOTNICZE

Niestety zbyt wiele na nim bruku, a zbyt mało zieleni – jak w większości miast w Polsce. Mieszkańcy chcieliby to zmienić, by spędzanie czasu na Rynku np. w czasie upałów, było przyjemnością.

"Chcą zielonego Rynku" - tak brzmi tytuł artykułu w lipcowym "Obserwatorze Lokalnym", w którym burmistrz Pilzna - Ewa Gołębiowska - podkreśla, że głos mieszkańców jest najważniejszy. To stąd decyzja o zamiarze ogłoszenia konkursu na projekt zazielenienia rynku w Pilźnie. Trzeba podkreślić, że rewitalizacja musi być zrealizowana zgodnie z wymogami konserwatora zabytków.

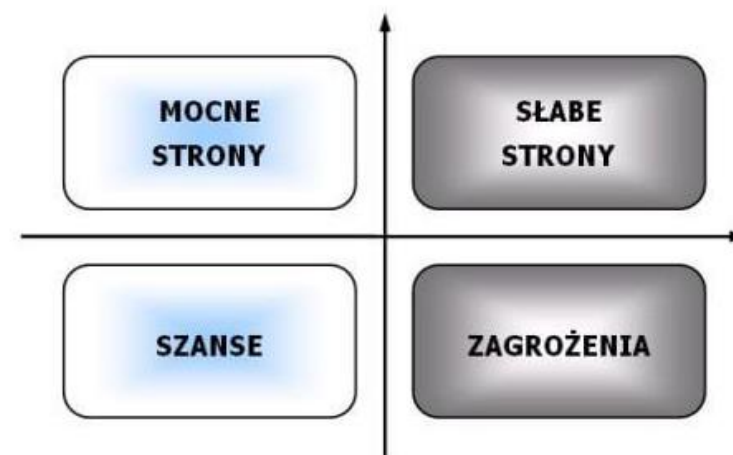


Zrobiłam analizę **SWOT** .

Co jest mocną stroną? Co słabą? Co daje szansę a co nie?
To kilka przykładów.

Mocną stroną jest duża powierzchnia i klimatyczne kamieniczki wokół Rynku, a **słabą** parkingi samochodowe. **Szansą** jest fontanna, bo może być ciekawym elementem wkomponowanym w zielen, źródłem wody dla ptaków i owadów, a także zabaw dla dzieci w upalne dni. Ciekawe są również zmieniające się dekoracje - szopka Bożonarodzeniowa, kosz świąteczny na Wielkanoc, szachy, które zachęcają mieszkańców do wspólnej gry.

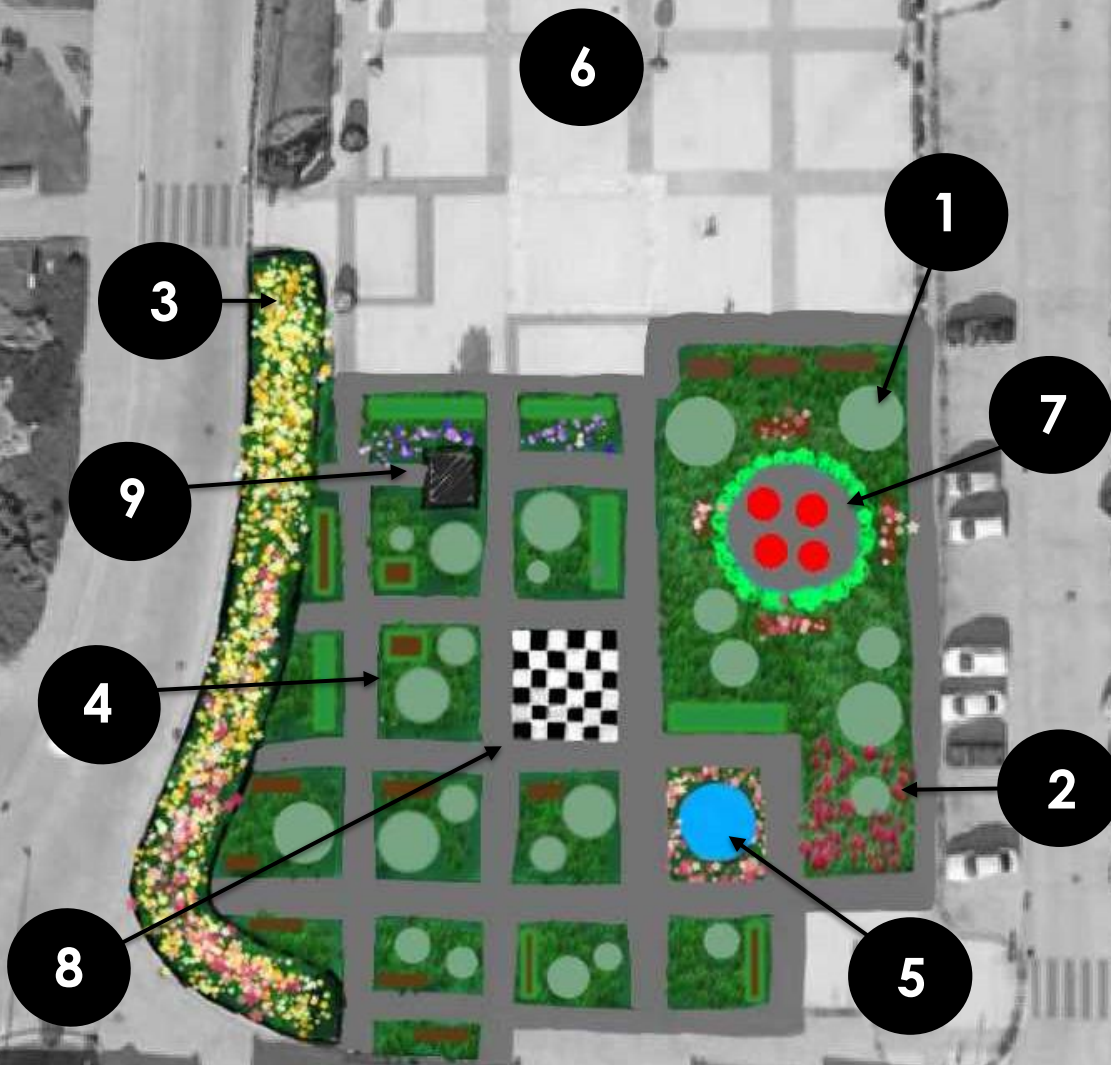
Zagrożeniem jest smog powstający na skutek dużego ruchu samochodowego. Tym samym czynnikiem spowodowany jest hałas oraz niezbyt bezpieczne przechodzenie przez ulice.



Oto mój pomysł na zmianę.

Legenda

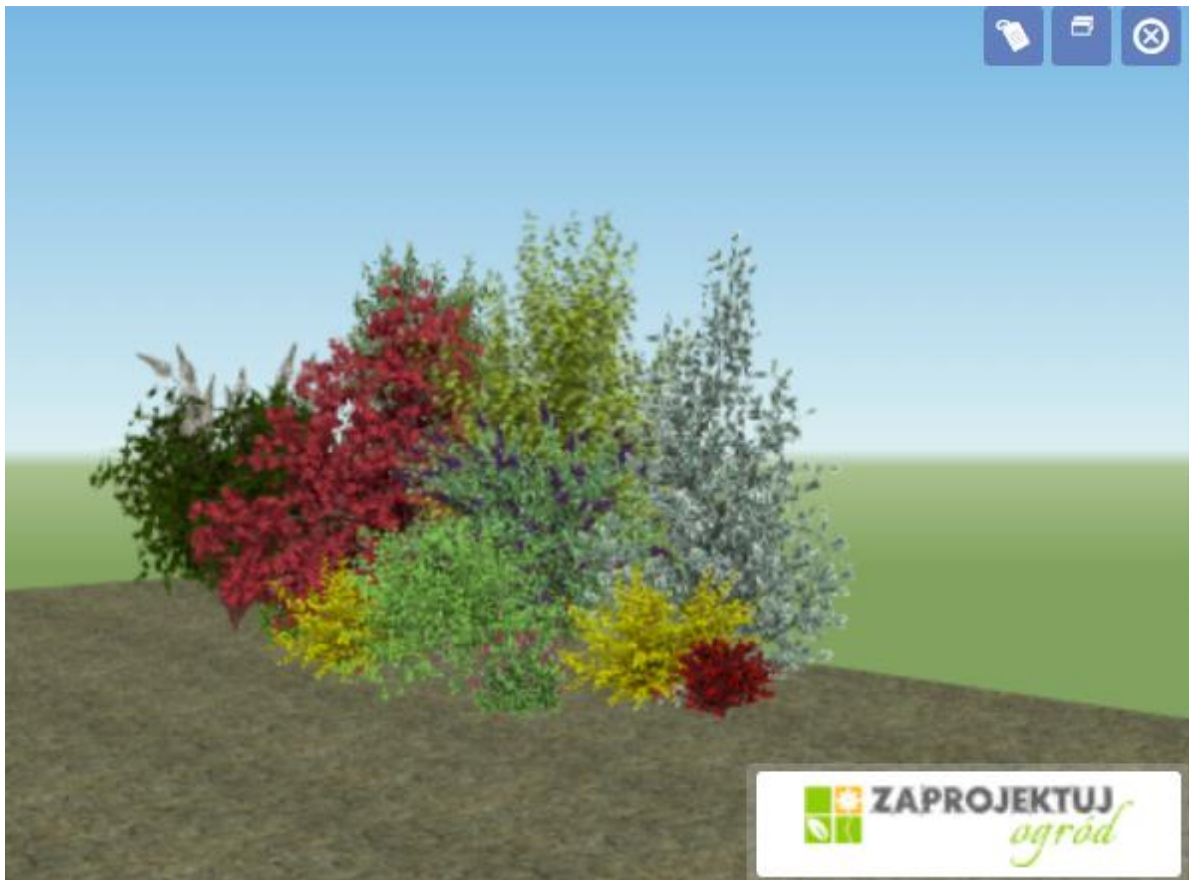
1. Drzewa
2. Krzewy
3. Kwiaty
4. Ławki i donice
5. Fontanna
6. Pusta część placu
7. Kawiarenka w kwiatach
8. Miejsce rozrywki
9. Figura Matki Bożej



- Na Rynku konieczne są drzewa, które będą dawać cień, ale też dbać o produkcję tlenu i oczyszczanie powietrza z dwutlenku węgla. Mogą to być:
klon kulisty purple globe, klon pospolity kulisty globosum, jodła balsamiczna, a także cyprysik groszkowy.

DRZEWA





KRZEWY

- Krzewy są ozdobne, ale mogą też przyciągać owady. Dobrym wyborem będą **pęcherznice, tawuła japońska double play doozie, oliwnik wąskolistny i karagan**. Okazy te nadają się na słoneczne stanowiska.

- Kwiaty, klomby i skalniaki powinny pojawić się na brzegach Rynku ze względów estetycznych, ale też dla dbałości o owady. Dodatkowo rośliny na skalniaku charakteryzują się wysoką odpornością na warunki atmosferyczne, długo zatrzymują wodę w glebie i nie są wymagające. Mogą to być rośliny: **rozchodnik ościsty, trzmielina, macierzanka, kostrzewa sina, skalnica arendsa, tojeść rozestana, przyostnia włosowata, żagwin ogrodowy, ubiorek okółkowy, rojnik, słonecznica, wrzosa, barwinek pospolity**. Mogłyby się tu znaleźć również zioła np. **oregano, tymianek, szalwia**. Na klombach można użyć: **funkii, barwinka, lawendy, traw, jeżówki, czy trytomy albo begonii**.

KWIATY



- Donice, to doskonałe rozwiązanie w aranżacji zieleni w mieście. Połączone z ławeczkami i innymi siedziskami, tworzą malownicze zakątki. W cieniu roślin można odpocząć, poczytać książkę, porozmawiać ze znajomymi. W donicach świetnie odnajdą się takie rośliny jak: **klon pospolity Globosum, Golden Globe albo Nowush, klon azjatycki palmowy lub japoński**. Są to rośliny miniaturowe. Drugie drzewko doskonale nadające się do uprawy w donicach to **brzoza brodawkowata np. Youngii**. Ma wyjątkowo małe wymagania.



ŁAWKI I DONICE

- W tej części Rynku znajduje się fontanna. Latem można się przy niej schłodzić - szczególnie dzieci lubią zabawy w wodzie. Dodatkowo jest wyposażona w instalację świetlną, więc wieczorową porą można cieszyć wzrok wodno - świetlnym widowiskiem. Oprócz tego jest źródłem wody dla ptaków i owadów.

Zdjęcia zaczerpnięte z youtube użytkownika geholding i portalu debica24

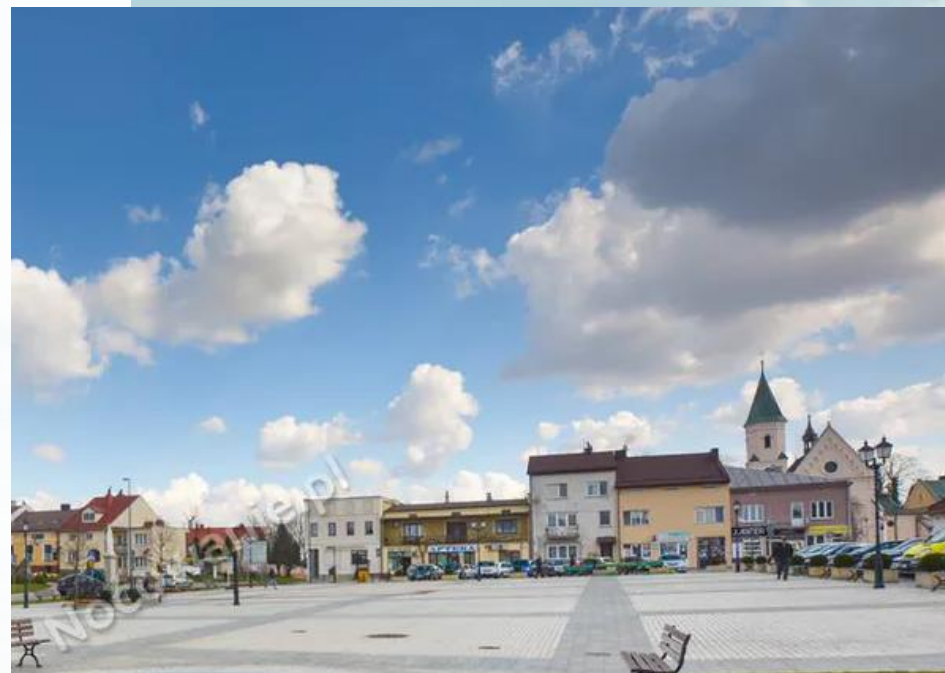


FONTANNA



PUSTA CZĘŚĆ RYNKU

- Niezagospodarowana część placu przeznaczona będzie na imprezy miejskie.
W Pilźnie są organizowane różne imprezy okolicznościowe, koncerty, Dni Pilzna, imprezy plenerowe, dlatego zadbać należy i o tę część życia społecznego.



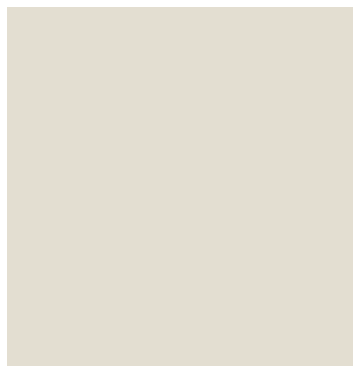
Zdjęcie portalu nocowanie.pl

- Stoliki kawiarniane otoczone ogrodem wertykalnym. Taki ogród zajmie mniej miejsca, a zieleni będzie dużo. Działa niczym panele akustyczne i zwiększa komfort użytkowników. Można użyć roślin takich jak: **bluszcz hедера helix**, **powojniki**, **żurawki**, **trzmieliny**, **rdest auberta** itp. Rośliny będą nawadniane w sposób naturalny. Są to okazy o dobrej wytrzymałości na temperaturę i słabe nawodnienie. Na panelach zostaną umieszczone pojemniki, a w nich sadzonki.

KAWIARENKA WŚRÓD KWIATÓW



- Miejsce na zmienne i sezonowe dekoracje, takie jak: szachy, szopka świąteczna, czy kosz Wielkanocny. W otoczeniu zieleni będzie można organizować rodzinne sesje zdjęciowe albo przyjacielskie spotkania przy partyjce szachów.



Zdjęcia zaczerpnięte z facebooka i portalu debica.tv

SEZONOWE DEKORACJE



Zdjęcie portalu nocowanie.pl

Pochodząca z 1885 roku zabytkowa kapliczka z figurą Matki Bożej Niepokalanie Poczętej – to miejsce na prywatne modlitwy i nabożeństwa majowe.

Podsumowując - najważniejszą kwestią dla mnie jest zwiększenie terenów zielonych i uzyskanie cienia na terenie Rynku, gdzie ludzie będą chętniej spędzać swój wolny czas.

Nie jest to prosty projekt lecz wykorzystalam dużo elementów już istniejących na tej przestrzeni.

Nie możemy pozwolić na to, aby nasz plac centralny nadal tak wyglądał. Czas zakończyć erę betonowych rynków i zmienić je w oazę przyrody.

KONIEC Z BETONEM!



DZIEKUJĘ

W PREZENTACJI UŻYŁAM KOMPOZYCJI ROŚLIN
I ELEMENTÓW ARANŻACJI Z PLATFORMY ONLINE
ZAPROJEKTUJ-OGROD.PL